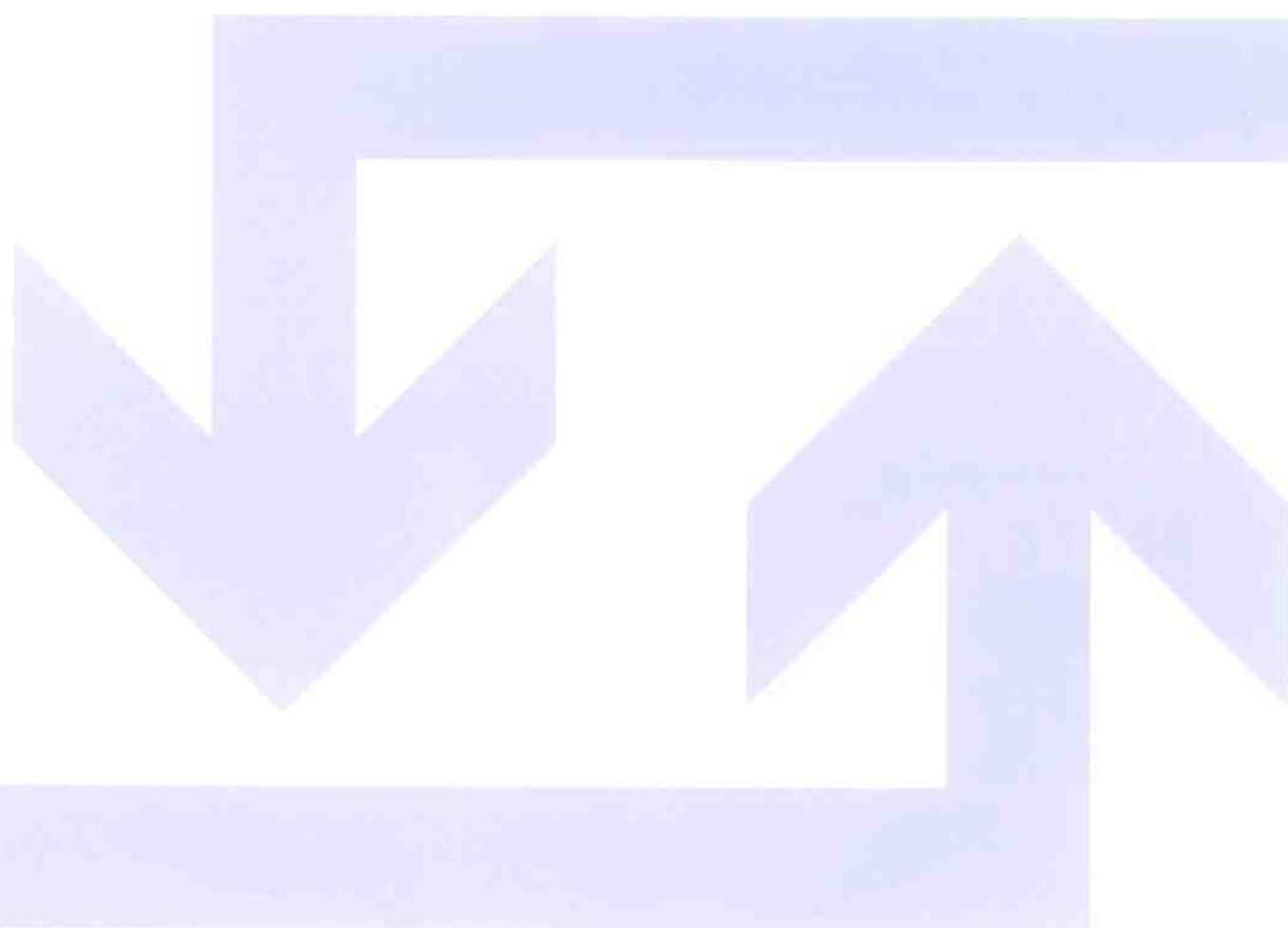


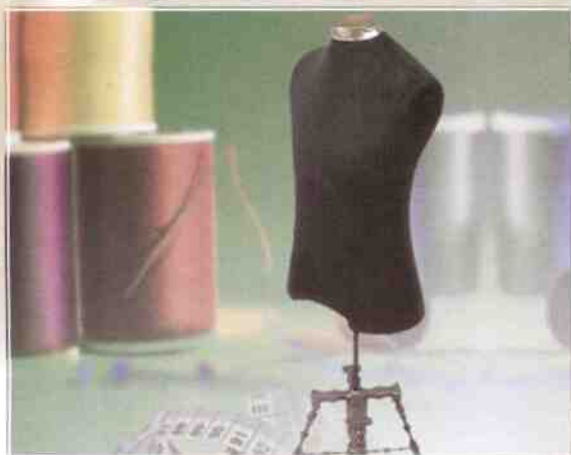
Libro Blanco
de los **O**peradores **L**ogísticos
en **E**spaña
2008



OPERADORES LOGÍSTICOS POR COMUNIDAD AUTÓNOMA 2008

CC.AA. / EMPRESA	Provincia	Año Constit.	VENTAS					% VARIACIÓN		Result. 2008	Activo Total
			2008	2007	2006	2005	2004	%08/07	%08/04		
1 MADRID			1.543,04	1.531,50	1.373,33	1.046,02	933,12	0,8%	65,4%	27,16	615,28
DHL Exel Supply Chain (Spain) SL	Madrid	1974	423,00	415,92	345,72	155,70	156,27	1,7%	170,7%	s/d	s/d
FCC Logística SA	Madrid	1946	295,20	309,47	302,19	263,51	61,37	-4,6%	381,0%	neg.	214,88
Telefónica Servicios Integrales de Distribución SA	Madrid	1999	137,46	121,87	99,45	98,47	87,86	12,8%	56,4%	5,49	45,27
Salvesen Logística SA	Madrid	1996	126,45	121,05	110,43	101,75	97,30	4,5%	30,0%	4,73	30,47
Servicios de Distribución Frigorífica Ibérica SA	Madrid	1989	116,43	80,62	79,99	80,57	76,14	44,4%	52,9%	neg.	107,17
Damco Spain SL	Madrid	1986	96,03	98,86	79,32	62,15	47,63	-2,9%	101,6%	1,27	24,88
Unión de Servicios Logísticos Integradas SA	Madrid	1993	53,45	53,12	69,50	32,74	23,34	0,6%	129,0%	1,76	22,93
Barloworld Logistics SA	Madrid	1980	52,99	53,27	44,24	42,15	39,57	-0,5%	33,9%	0,48	21,27
Alfil Logistics SA	Madrid	2000	47,54	43,63	40,60	30,41	28,82	9,0%	64,9%	0,26	13,68
Groupe Logistics IDL España SA	Madrid	2005	31,48	25,77	11,72	0,05	0,00	22,1%	-	neg.	6,92
Información Control y Planificación SA	Madrid	1995	22,88	9,07	5,49	4,32	2,61	152,3%	776,1%	5,27	18,78
Kuehne & Nagel Network SL	Madrid	2003	19,86	29,64	33,97	29,66	5,17	-33,0%	283,8%	1,66	3,96
Albatros Logistic SA	Madrid	1987	14,92	24,03	21,87	25,92	25,96	-37,9%	-42,5%	2,36	11,38
Montfrisa SA	Madrid	1964	14,36	19,27	20,90	17,99	14,76	-25,5%	-2,8%	0,11	21,74
Servicios Logísticos del Prat SL	Madrid	2002	13,97	16,62	15,83	14,08	8,08	-15,9%	72,9%	0,68	7,81
Dispatching SA	Madrid	1993	12,15	11,03	9,19	6,69	5,66	10,1%	114,6%	0,50	8,26
Auxiliar Logística Aeroportuaria SA	Madrid	2002	10,50	9,27	8,17	5,88	3,47	13,3%	202,2%	0,13	3,58
Gestora Comercial Internacional SL	Madrid	1981	9,05	9,63	8,98	9,82	9,35	-6,1%	-3,2%	0,36	9,59
Disermoda SA	Madrid	1988	8,27	7,22	7,34	6,09	s/d	14,5%	-	neg.	2,68
Red Española de Logística SL	Madrid	1993	7,08	6,57	6,77	5,46	s/d	7,7%	-	0,20	3,77
Transfesa Distribución y Logística SL	Madrid	1992	6,16	6,48	5,11	3,34	2,93	-5,1%	109,9%	0,82	8,00
Transgesa SA	Madrid	1987	5,82	6,03	6,96	6,59	6,01	-3,4%	-3,1%	0,72	6,79
H. Sanz SL	Madrid	2001	4,63	5,18	5,28	5,24	4,78	-10,6%	-3,0%	0,06	3,02
Enlace Logístico Internacional SL	Madrid	1990	3,77	4,55	4,95	4,83	5,80	-17,2%	-35,0%	0,17	3,47
Almacenes Frigoríficos Ibarz SA	Madrid	2000	3,70	4,54	4,31	4,13	3,52	-18,4%	5,1%	0,13	6,54
Logirest SL	Madrid	2002	2,60	23,85	14,02	10,52	13,54	-89,1%	-80,8%	neg.	2,72
Disermoda Transporte SL	Madrid	1996	2,23	1,74	0,87	1,06	s/d	28,1%	-	neg.	0,82

Confeccionamos la logística con la máxima precisión



Conocemos la importancia que tiene confeccionar la mejor logística para su empresa. Para lograrlo disponemos del conocimiento, los servicios, la tecnología, la profesionalidad y dedicación de un equipo especializado. Somos conscientes de cada una de sus demandas logísticas y nuestro objetivo es proporcionarle, a través de nuestras distintas unidades de negocio, la mejor solución con la mayor calidad en la confección de unos servicios que se ajustarán a sus necesidades.

FCC logística

hablamos de logística
+34 91 878 38 00
www.fcclogistica.com

“Que nuestro conocimiento y experiencia lleguen a todos los rincones del mundo”

logística
integral

la cadena de suministro en fronteras

Avda. Cervantes, Edif. Cervantes 6ª planta • 48970 Basauri (Vizcaya)
T. 944 400 000 • F. 944 400 300 • logisticaintegral@grupooxi.com • www.grupooxi.com

RANKING DE LOS OPERADORES LOGÍSTICOS EN ESPAÑA 2008

Rnk.	EMPRESA	Provincia	Año Constit.	VENTAS					% VARIACIÓN		Result. 2008	Activo Total
				2008	2007	2006	2005	2004	%08/07	%08/04		
1	DHL Exel Supply Chain (Spain) SL	Madrid	1974	423,00	415,92	345,72	155,70	156,27	1,7%	170,7%	s/d	s/d
2	FCC Logística SA	Madrid	1946	295,20	309,47	302,19	263,51	61,37	-4,6%	381,0%	neg.	214,88
3	Conway The Convenience Company SA	Guadalajara	1990	278,66	263,73	256,05	233,78	203,28	5,7%	37,1%	s/d	s/d
4	Compass Transworld Logistics SA	Navarra	2007	154,01	13,25	0,00	0,00	0,00	1062,0%	-	3,96	101,48
5	Telefónica Servicios Integrales de Distribución SA	Madrid	1999	137,46	121,87	99,45	98,47	87,86	12,8%	56,4%	5,49	45,27
6	Salvesen Logística SA	Madrid	1996	126,45	121,05	110,43	101,75	97,30	4,5%	30,0%	4,73	30,47
7	Servicios de Distribución Frigorífica Ibérica SA	Madrid	1989	116,43	80,62	79,99	80,57	76,14	44,4%	52,9%	neg.	107,17
8	Damco Spain SL	Madrid	1986	96,03	98,86	79,32	62,15	47,63	-2,9%	101,6%	1,27	24,88
9	Servicios Logísticos Integrados SLI SA	Guadalajara	1991	83,69	81,92	97,84	55,13	38,26	2,2%	118,7%	neg.	34,06
10	Carreras Almacenaje y Distribución SA	Zaragoza	1989	53,64	46,04	32,17	26,51	24,92	16,5%	115,2%	2,97	46,02
11	Unión de Servicios Logísticos Integrados SA	Madrid	1993	53,45	53,12	69,50	32,74	23,34	0,6%	129,0%	1,76	22,93
12	Barloworld Logistics SA	Madrid	1980	52,99	53,27	44,24	42,15	39,57	-0,5%	33,9%	0,48	21,27
13	Alfil Logistics SA	Madrid	2000	47,54	43,63	40,60	30,41	28,82	9,0%	64,9%	0,26	13,68
14	Oliva Logística SA	Valencia	2000	46,27	31,82	22,16	19,15	12,04	45,4%	284,3%	0,01	s/d
15	Azkar Logística SA	Coruña	1982	35,79	39,81	38,46	39,71	41,58	-10,1%	-13,9%	neg.	16,81
16	Groupe Logistics IDL España SA	Madrid	2005	31,48	25,77	11,72	0,05	0,00	22,1%	-	neg.	6,92
17	Operadores Logísticos del Mediterráneo SA	Murcia	1992	27,66	29,00	27,14	24,49	24,09	-4,6%	14,8%	0,04	5,95
18	Cega Multidistribución SA	Álava	1992	25,62	25,54	21,63	20,78	17,04	0,3%	50,3%	neg.	24,15
19	Schnellecke Global Logistics SA	Barcelona	1995	25,60	26,36	26,78	27,90	26,88	-2,9%	-4,8%	neg.	8,18
20	Información Control y Planificación SA	Madrid	1995	22,88	9,07	5,49	4,32	2,61	152,3%	776,1%	5,27	18,78
21	Kuehne & Nagel Network SL	Madrid	2003	19,86	29,64	33,97	29,66	5,17	-33,0%	283,8%	1,66	3,96
22	Condeminas Servicios Logísticos SA	Barcelona	1998	19,58	20,66	19,58	16,67	14,91	-5,2%	31,3%	neg.	7,24
23	Transportes García Villalobos SA	Barcelona	1991	18,45	22,11	19,09	12,94	12,71	-16,6%	45,1%	neg.	17,04
24	Albatros Logistic SA	Madrid	1987	14,92	24,03	21,87	25,92	25,96	-37,9%	-42,5%	2,36	11,38
25	Montfrisa SA	Madrid	1964	14,36	19,27	20,90	17,99	14,76	-25,5%	-2,8%	0,11	21,74
26	Servicios Logísticos del Prat SL	Madrid	2002	13,97	16,62	15,83	14,08	8,08	-15,9%	72,9%	0,68	7,81
27	Estudio Técnico de Inversiones SA	Zaragoza	1972	12,78	14,99	16,28	15,52	s/d	-14,8%	-	2,84	25,98
28	Dispatching SA	Madrid	1993	12,15	11,03	9,19	6,69	5,66	10,1%	114,6%	0,50	8,26
29	Logidocks SL	Barcelona	1992	12,12	12,39	11,43	10,59	8,76	-2,1%	38,4%	0,09	3,01
30	Logifashion SA	Guadalajara	1996	12,03	12,45	11,17	10,68	9,15	-3,4%	31,4%	0,53	15,79
31	Multitrade Spain SL	Barcelona	1986	11,98	12,46	11,41	9,28	8,14	-3,9%	47,1%	0,07	2,80
32	GB Grupajes SL	Alicante	1995	11,28	10,79	10,04	9,31	8,40	4,5%	34,3%	0,09	6,08
33	Caterpillar Logistics Services Spain SA	Guadalajara	1993	10,85	13,39	13,93	13,09	13,43	-19,0%	-19,2%	0,32	8,61
34	Frigoríficos del Mercat del Peix SA	Barcelona	1990	10,65	11,79	11,60	10,16	9,52	-9,7%	11,8%	0,36	17,40
35	Auxiliar Logística Aeroportuaria SA	Madrid	2002	10,50	9,27	8,17	5,88	3,47	13,3%	202,2%	0,13	3,58
36	Districenter SA	Barcelona	1982	10,22	10,01	9,65	8,39	7,24	2,0%	41,2%	0,16	9,72
37	T-2 Opelog SA	Barcelona	1998	10,17	14,44	13,03	10,41	6,04	-29,6%	68,5%	neg.	9,71



www.lamaignere.es

info@lamaignere.es

SERVICIOS

- Transporte de Carga Aérea
- Transporte Marítimo
- transporte Terrestre
- Tramitaciones Aduaneras
- Consignaciones de Buques
- Gestión Logística de Almacén
- Operaciones Portuarias
- Control y Certificaciones de Calidad
- Seguros

902 282 900

100 años

OFICINAS EN: SEVILLA - MADRID - MÁLAGA - CÁDIZ - ALGECIRAS - LAS PALMAS - TENERIFE - BARCELONA - VALENCIA